

Vitberg

CE 0197

MD

Medical
Device



Vitberg Recovery System

Masz prawo do zdrowia



Spis treści

Bądź zdrowy. Bądź sobą.....	3	Moduł Kolana RS	29
Historia rozwoju wibroterapii	4	Zastosowanie Modułu Kolana RS	30
Unikatowość systemu Vitberg RS	6	Pozycja i program z Modułem Kolana RS.....	31
Rodzina Vitberg RS	7	Moduł Biodra RS	34
Aparat Bazowy RS	9	Zastosowanie Modułu Biodra RS.....	35
Serce całego systemu	11	Pozycja i program z Modułem Biodra RS	36
Uruchamianie programów	12	Moduł Brzuch RS	38
Pozycja i program Cardio.....	14	Zastosowanie Modułu Brzuch RS.....	39
Zastosowanie programu Cardio	15	Pozycja i program z Modułem Brzuch RS	40
Pozycja i program Neuro.....	16	Moduł Plecy RS	43
Zastosowanie programu Neuro	17	Zastosowanie Modułu Plecy RS.....	44
Pozycja i program Oxy.....	18	Pozycja i program z Modułem Plecy RS	45
Zastosowanie programu Oxy	19	Dostępne moduły – podsumowanie.....	48-49
Vitberg RS - zestaw.....	20	Dostępne akcesoria	50
Moduły rozszerzające RS	22	Certyfikowane wyroby medyczne.....	51
Moduł Nogi RS	24	Bezpieczeństwo i zaufanie.....	52
Zastosowanie Modułu Nogi RS.....	25		
Pozycja i program z Modułem Nogi RS	26		
Wibroterapia w nauce	27		

Bądź zdrowy. Bądź sobą.

Vitberg Recovery System (RS) to bezpieczny, skuteczny oraz innowacyjny system do wibroterapii leczniczej, terapeutycznej, sportowej i kosmetycznej. Jest sumą ponad dwudziestu lat naszych doświadczeń w produkowaniu aparatury do terapii wibracjami oraz wynikiem współpracy ze Śląskim Uniwersytetem Medycznym w Katowicach, Akademią Wychowania Fizycznego w Krakowie oraz Krakowską Akademią im. A.F. Modrzewskiego.

Vitberg RS to profesjonalny zestaw sześciu aktywnych modułów terapeutycznych oraz dwóch Klinów pozycjonujących. Jest pierwszym na świecie, aktywnym wyrobem medycznym klasy IIa, który łączy wibroterapię o charakterze ogólnym z wibroterapią miejscową. Unikatowa technologia: System Kierowanych Oscylacji Terapeutycznych (S.K.O.T.), pozwala aplikować specjalnie opracowany bodziec wibracyjny w sposób do tej pory nieznaną.

Będziesz zdumiony tym, co Vitberg RS potrafi zrobić dla Ciebie.



Jednostka certyfikująca TÜV Rheinland
Polska Certyfikowane Urządzenia do Terapii
Wibracyjnej HD 601181190 001



Jednostka certyfikująca URS.
Produkcja terapeutycznych
wyrobów medycznych.
Produkcja środków ochrony indywidualnej
205752/A/0001/UK/Po



Jednostka certyfikująca URS.
Produkcja terapeutycznych
wyrobów medycznych.
Produkcja środków ochrony indywidualnej
205752/B/0001/UK/Po



Vitberg Recovery System został
zakwalifikowany, jako wyrób medyczny
klasy IIa; zgodnie z regułą 9.

Historia rozwoju wibroterapii

**Rok
1872**



**prof.
Jean-Martin Charcot
[1825-1893]**

Francuski neurolog, „twórca nowoczesnej neurologii”.

Zaprojektował krzesło wibracyjne, którym leczył objawy choroby Parkinsona. Prowadził cieszące się ogromnym zainteresowaniem wykłady z wykorzystania wibracji w neurologii.

**Rok
1900**



**prof.
Gustav Zander
[1835-1920]**

Szwedzki lekarz, ortopeda i jeden z twórców mechanoterapii i wibroterapii. Założyciel Instytutów Terapeutycznych Zandera, które działały w 146 krajach.

Zaprojektował kilkanaście urządzeń do wibroterapii, a wiele z nich zdobywało najważniejsze nagrody na wystawach międzynarodowych i stanowiło podstawowe wyposażenie w niezliczonej liczbie sanatoriów, uzdrowisk. Niektóre kopie maszyn Zandera wykorzystywane są do dziś.

**Rok
1961**



Od 1961 roku NASA przeprowadza testy, wykorzystujące wibracje w urządzeniach do ćwiczeń kosmonautów w przestrzeni kosmicznej.

Badania nad wykorzystaniem wibracji w treningu astronautów, z powodzeniem przeprowadza również Europejska Agencja Kosmiczna (ESA).

Badania potwierdzają skuteczność wibracji w minimalizowaniu skutków wpływu braku grawitacji na mięśnie i kości astronautów.

**Rok
1974**



**prof.
Vladimir T. Nazarov
[1936-2013]**

Autor ponad 200 prac naukowych, ponad 30 wynalazków w dziedzinie biomechaniki sportu i medycyny.

Stworzył biomechaniczny stymulator wibracyjny, wykorzystywany do przygotowania olimpijczyków radzieckich i treningu wibracyjnego astronautów. Wynalazek profesora utrzymywany był w tajemnicy przez 20 lat.

Po upadku Związku Radzieckiego, wynalazki profesora Nazarowa stały się postawą prac nad platformami wibracyjnymi, wykorzystywanymi do dziś przez agencje kosmiczne na całym świecie.

Rok
1984



Instytut Karolinska
oraz
Oddział Fizjoterapii
i Rehabilitacji, Szpitala
Karolinska w Sztokholmie

Trzech profesorów: T. Lundberg, R. Nordemar, D. Ottonson, publikuje w czasopiśmie „Pain”, swoje badania pt: „Łagodzenie dolegliwości bólowych z zastosowaniem stymulacji drganiami.”

Przeprowadzony na grupie 366 pacjentów eksperyment z wykorzystaniem poduszki wibracyjnej i elektrostymulacji TENS, wskazuje bezsprzecznie, że wibroterapia powodowała uczucie ulgi w bólu u ok. 70% pacjentów.

Publikacja stała się podstawą wielu innych badań nad wykorzystaniem terapii wibracyjnej w łagodzeniu bólu.

Rok
2013



Publiczny
Uniwersytet Stanowy
z siedzibą w Tallahassee
w stanie
Floryda, USA

Prof. Andrew P. Koutnik i jego zespół, w swojej pracy pt: „Wnikliwa wibracja redukuje sztywność tętnic i odbicie fali aortalnej u osób po udarze”, udowadniają, że wibracja pasywna o niskiej częstotliwości powoduje wazodylatację tętnic obwodowych, poprzez uwolnienie substancji, poszerzających światło naczyń, takich jak tlenek azotu.

Rok
2016

Vitberg

Dział Badawczo-Rozwojowy
RAM Vitberg⁺, Nowy Sącz,
Polska

We wrześniu 2016, swoją premierę ma Rehabilitacyjny Aparat Masujący Vitberg⁺, pierwszy na świecie wyrób medyczny, który aplikuje wibroterapię o charakterze ogólnym oraz wibroterapię miejscową jednocześnie, wykorzystując do tego celu aktywne moduły terapeutyczne.

Prace nad aparatem trwają 4 lata. W tym czasie, inżynierowie firmy Vitberg przeprowadzają:

- 867 eksperymentów medycznych,
- 753 badania ultrasonografii dopplerowskiej,
- 1578 obrazowań termowizyjnych,
- 356 pomiarów antropometrycznych,
- analizę 10 000 ankiet medycznych, w wyniku czego powstaje najlepszy, polski aparat do wibroterapii.

Rok
2021

Vitberg



Dział Badawczo-Rozwojowy
Vitberg RS, Nowy Sącz,
Polska

W maju 2021 na rynku pojawia się innowacyjny produkt do kompleksowej rehabilitacji w chorobach przewlekłych – **Vitberg Recovery System**. Następca Rehabilitacyjnego Aparatu Masującego Vitberg⁺.

Aparat wykorzystuje wibroterapię oscylacyjno-cykloidalną w procesie terapii krążeniowej, neurologicznej i oddechowej. Używany w szpitalnych oddziałach intensywnej terapii, w centrach i poradniach rehabilitacyjnych oraz w warunkach domowych.

Zastosowana wibroterapia medyczna jest w pełni kompatybilna z leczeniem farmakologicznym, fizjoterapeutycznym oraz innymi formami fizykoterapii.

Unikatowość systemu Vitberg RS



Modułowość to duży plus

Vitberg RS to przyjazne połączenie uniwersalności z precyzyjnym działaniem w jednym, bezpiecznym urządzeniu do rehabilitacji i masażu. Zastosowana w nim technologia, to wiele lat pracy naszych inżynierów, badań nad wibroterapią oraz eksperymentów medycznych.

Ale Ty nie musisz się na tym znać. Wystarczy, że połączysz moduły ze sobą i możesz rozpoczynać masaż. To nigdy nie było tak proste.

Vitberg RS – przyjazny dla człowieka

Pacjenci spędzają z Vitberg RS średnio 5 godzin tygodniowo. To dużo czasu, dlatego skoncentrowaliśmy się na tym, aby zabiegi na naszym urządzeniu były komfortowe i skuteczne, tak samo dla osób o wzroście 130 cm jak i 190 cm. Modułowa konstrukcja Vitberg RS pozwala na wykonywanie zabiegów w różnych pozycjach, od siedzącej po leżącą, a jego niewielka masa wręcz zachęca do zabrania go ze sobą wszędzie tam, gdzie będzie potrzebny.

Nawet moduły rozszerzające nazwaliśmy tak, aby nikt nie miał wątpliwości do czego służą i w jakich obszarach ciała je stosować.

Różni ludzie, różne potrzeby

Vitberg RS został stworzony w ten sposób, aby skutecznie i komfortowo pomagał pacjentom w różnych problemach zdrowotnych, bez względu na wzrost lub masę ciała.

Rodzina Vitberg RS

Vitberg RS

**Aparat Bazowy RS**

Aktywny wyrób medyczny klasy IIa

**Klin pozycjonujący 1**

Nieaktywny wyrób medyczny klasy I

**Klin pozycjonujący 2**

Nieaktywny wyrób medyczny klasy I



Moduły rozszerzające

**Moduł Nogi RS**

Aktywny wyrób medyczny klasy I

**Moduł Kolana RS**

Aktywny wyrób medyczny klasy I

**Moduł Biodra RS**

Aktywny wyrób medyczny klasy I

**Moduł Brzuch RS**

Aktywny wyrób medyczny klasy I

**Moduł Plecy RS**

Aktywny wyrób medyczny klasy I



”

Możesz w końcu poczuć się
lekką po ciężkiej chorobie.

Jacek Sikora

Vitberg Recovery System

Aparat Bazowy RS

Kompleksowa rehabilitacja w warunkach domowych

Aparat Bazowy RS wraz z Klinami pozycjonującymi, zostały zaprojektowane do samodzielnej rehabilitacji i profilaktyki kluczowych obszarów objawowych, występujących w przebiegu chorób takich jak np: Covid-19, astma, mukowiscydoza, problemy z pamięcią, problemy krążeniowe itp. Obszary te ujęto w trzech programy terapeutycznych, nakierowanych na zaburzenia układów: oddechowego (Oxy), nerwowego (Neuro) i krążenia (Cardio).

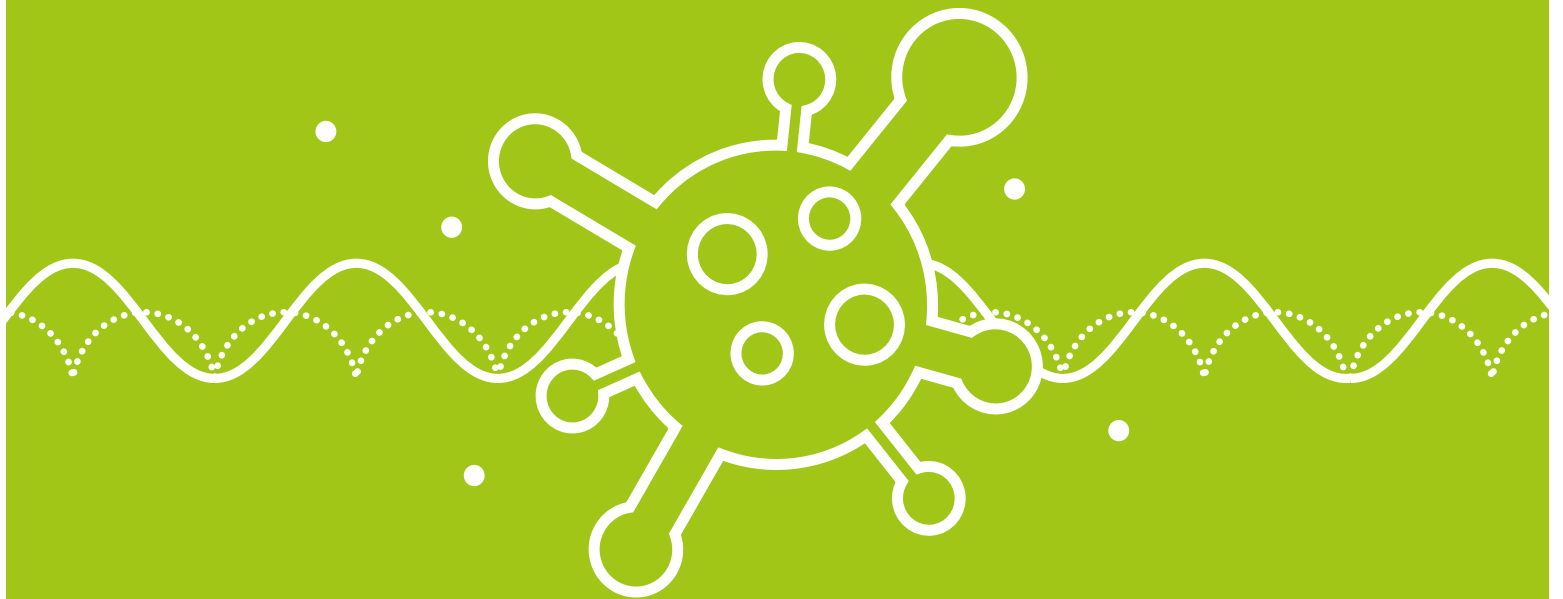
Program RS Oxy – ukierunkowany na zaburzenia oddechowe (w tym usuwanie wydzieliny płucnej) oraz mięśniowo-wydolnościowe.

Program RS Neuro – ukierunkowany na dolegliwości związane z bólem, stresem, obniżonym poziomem nastroju, koncentracji i zdolności kognitywnych, a także sprzyjający regeneracji organizmu.

Program RS Cardio – ukierunkowany na zaburzenia sercowo-naczyniowe, w tym pogorszenie funkcji śródbłonna naczyń, ryzyko choroby wieńcowej, zawału i innych powikłań zakrzepowo-zatorowych.



Prawidłowa pozycja Neuro.
Aparat Bazowy RS z Klinami 1 i 2.



Wibroterapia wspiera walkę z COVID-19 i jej skutkami!

Już po 3 zabiegach wskaźnik natlenienia krwi (paO_2/FiO_2) podniósł się o **12,4%**.

O ok. **20%** poprawiły się funkcje kognitywne pacjentów, poprawił się również nastrój.

Już po 5 sesjach o **50%** poprawiła się czynność naczyń krwionośnych (RH-PAT) pacjentów z ustabilizowaną chorobą układu krążenia.

Źródła:

Sancho i wsp., 2020, Rev. Esp. Anest. Reanim., 67(8):481-482

Choi i wsp., 2020, Nihon Ronen Igakkai Zasshi, 57(4):441-449;

Boerema i wsp., 2018, Dose Response, 16(4):1-10

Aoyama i wsp., 2019, J-STAGE, 60(4):854-861

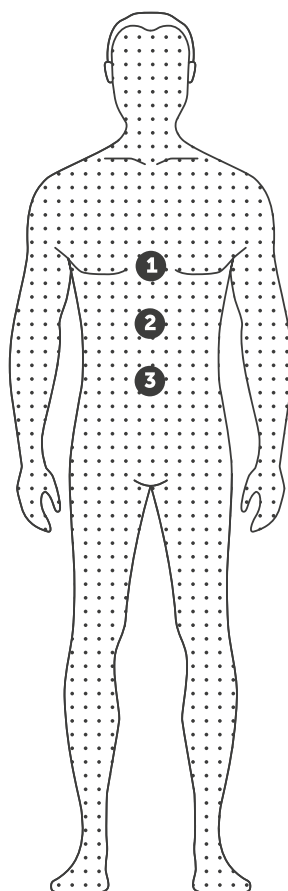
WWW.VITBERG.COM

Serce całego systemu



Aparat Bazowy RS – trzy różne zabiegi

Za pomocą Aparatu Bazowego RS oraz Klinów pozycjonujących 1 i 2, można wykonywać zabiegi z zastosowaniem programów **Cardio**, **Neuro** i **Oxy** w określonych pozycjach.



3
pozycja Oxy



2
pozycja Neuro



1
pozycja Cardio



Uruchamianie programów

Aparat Bazowy RS to aktywny wyrób medyczny klasy IIa i jednocześnie centralny element systemu do wibroterapii oscylacyjno-cykloidalnej.

Aparat Bazowy RS sterowany jest za pomocą pilota, połączonego z nim na stałe. Pilotem można włączać i wyłączać aparat oraz regulować natężenie samego masażu. Pilot służy również do uruchamiania jednego z ośmiu programów, sygnalizacji ich gotowości do pracy oraz prawidłowego podłączenia opcjonalnych modułów terapeutycznych.

Program Cardio



Program Neuro



Program Oxy



Program Cardio aktywuje się automatycznie po podłączeniu Aparatu Bazowego RS do zasilania.

Aby zmienić na **program Neuro** należy wcisnąć szary przycisk (↵). Po zapaleniu się zielonej diody przy **programie Neuro**, zatwierdź swój wybór białym przyciskiem.

Aby zmienić na **program Oxy** należy wcisnąć szary przycisk (↵). Po zapaleniu się zielonej diody przy **programie Oxy**, zatwierdź swój wybór białym przyciskiem.



Pozycja i program Cardio

Cardio – zastosowana wibroterapia o niskiej intensywności została zaprojektowana do zwiększania przepływu krwi w tętnicach, poprawy ogólnoustrojowej funkcji śródbłonna i zmniejszania sztywności tętnic. Sztywność tętnic wzrasta zarówno wraz z wiekiem, jak i stanami chorobowymi, związanymi z ryzykiem sercowo-naczynio-

wym, w tym z: nadciśnieniem tętniczym, cukrzycą, hipercholesterolemią i niewydolnością nerek. Wibracja o specjalnie zaprojektowanych częstotliwościach wspomaga pracę całego układu krążenia i poprawiają wskaźniki rytmu serca, co może zmniejszyć ryzyko dolegliwości sercowych, takich jak np. zaburzenia rytmu serca.



Prawidłowa pozycja Cardio.
Aparat Bazowy RS z Klinami 1 i 2.



czas trwania zabiegu:
ok. **30 min.**

Zastosowanie programu Cardio

Cel terapeutyczny

- poprawienie funkcji śródbłotka naczyniowego
- zapobieganie rozwojowi zmian miażdżycowych i powikłań zakrzepowo-zatorowych mogących prowadzić do choroby wieńcowej czy zawału
- rekonwalescencja po intensywnym wysiłku fizycznym

Wskazania

- pogorszenie tolerancji wysiłku
- nietypowe bóle w klatce piersiowej
- uczucie szybkiego bicia serca
- poprawa wydolności układu sercowo-naczyniowego
- prowadzenie szeroko pojętej rekonwalescencji, zabiegi psychoterapii
- przepracowanie, przemęczenie po intensywnym wysiłku fizycznym



” Już po 5 sesjach wibroterapii, o 50% poprawiła się czynność naczyń (RH-PAT) pacjentów z ustabilizowaną chorobą układu krążenia.

Pozycja i program Neuro

Neuro – działa przeciwbólowo, wzmacnia układ mięśniowy, chroni przed skutkami unieruchomienia, zmniejsza dolegliwości związane z obniżoną koncentracją i zaburzeniami neuropoznawczymi. Aparat generuje bodziec wibracyjny odpowiedzialny za aktywację mięśniową i działanie przeciwbólowe. Zgodnie z odpowiednio dopa-

sowanymi parametrami i miejscem aplikacji, współaktywuje wiele skórnych mechanoreceptorów. Program Neuro, generuje bodziec wibracyjny, który rozciąga mięśnie i selektywnie pobudza pierwotne zakończenia wrzecion mięśniowych, powodując ich rozruch.



Prawidłowa pozycja Neuro.
Aparat Bazowy RS z Klinami 1 i 2.



czas trwania zabiegu:
ok. **30 min.**

Zastosowanie programu Neuro

Cel terapeutyczny

- łagodzenie dolegliwości bólowych okolic kręgosłupa oraz zwiększenie zakresów ruchomości poprzez poprawę elastyczności tkanek i zmniejszenie przykurczów
- aktywacja i wzmocnienie układu mięśniowo-szkieletowego
- zapewnienie ochrony somatycznej i psychicznej przed skutkami unieruchomienia
- zmniejszenie dolegliwości związanych ze spowolnieniem procesów poznawczych/trudnościami z myśleniem i koncentracją
- poprawa nastroju (obniżenie objawów depresyjnych, uczucia niepokoju) i jakości snu
- masaż relaksacyjny

Wskazania

- spowolnienie procesów poznawczych, trudności z myśleniem, pamięcią i koncentracją
- zaburzenia snu
- zaburzenia równowagi
- dolegliwości bólowe układu stawowo-mięśniowego
- nerwowość
- niepokój i pobudzenie
- drażliwość i łatwość wpadania w gniew
- stres
- złe samopoczucie
- zmęczenie
- wypalenie się
- agresja
- zespół jelita drażliwego



” Już pięć cykli wibroterapii, poprawiło o około **20%** funkcje kognitywne pacjentów. Wyraźniej poprawie uległ również nastrój badanych.

Pozycja i program Oxy

Oxy – poprawia wydolność układu oddechowego, a jego działanie ogólnoustrojowe może znacząco zmniejszyć odczuwalne zmęczenie. Rehabilitacja układu oddechowego oznacza przede wszystkim wczesną aktywację fizyczną pacjenta. Zabiegi wibroterapii wykorzystujące pozycję na brzuchu, wpływają na zwiększenie końcowo-wydechowej objętości płuc, zwiększenie ela-

styczności ściany klatki piersiowej i ogólną poprawę objętości oddechowej. Łącząc terapię wibracyjną z ułożeniem, można zapobiegać zrostom i deformacjom w układzie oddechowym, zwiększyć siłę mięśni oddechowych, przywrócić funkcję prawidłowego oddychania, a przez to zapewnić poprawę jakości życia.



Prawidłowa pozycja Oxy.
Aparat Bazowy RS z Klinami 1 i 2.



czas trwania zabiegu:
ok. **30 min.**

Zastosowanie programu Oxy

Cel terapeutyczny

- zwiększenie wydajności układu oddechowego – fizjoterapia oddechowa (m. in. w takich schorzeniach jak COVID-19, mukowiscydoza, czy przewlekła obturacyjna choroba płuc)
- uwolnienie mechanizmów prawidłowej wentylacji
- zmniejszenie zmęczenia
- zmniejszenie duszności
- łagodzenie chrypki, świstów oddechowych, zadyszki, czy uczucia ciężaru w klatce piersiowej

Wskazania

- zmęczenie
- duszność
- inne, niepożądane objawy ze strony układu oddechowego (np. chrypka, świsty oddechowe, zadyszka)
- uczucie ciężkości w klatce piersiowej



„ Już po 3 zabiegach wskaźnik natlenienia krwi (paO_2/FiO_2) podniósł się o 12,4%.

Vitberg RS

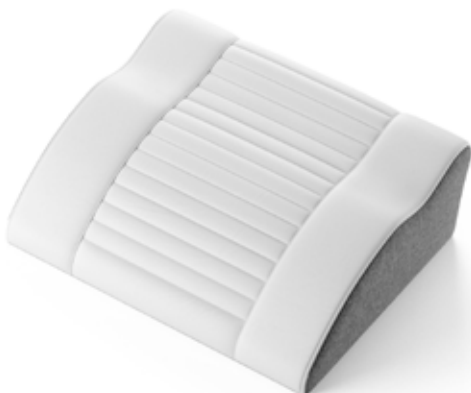
Aparat Bazowy RS



W zestawie bazowym znajdziesz:

- Aparat Bazowy RS
- Klin pozycjonujący 1
- Klin pozycjonujący 2
- Łącznik Vitberg
- Zasilacz Vitberg
- Kartę Gwarancyjną
- Szczegółową instrukcję używania

Klin pozycjonujący 1



Klin pozycjonujący 2



”

Vitberg Recovery System

to kompleksowa terapia układów krążenia, nerwowego i oddechowego.

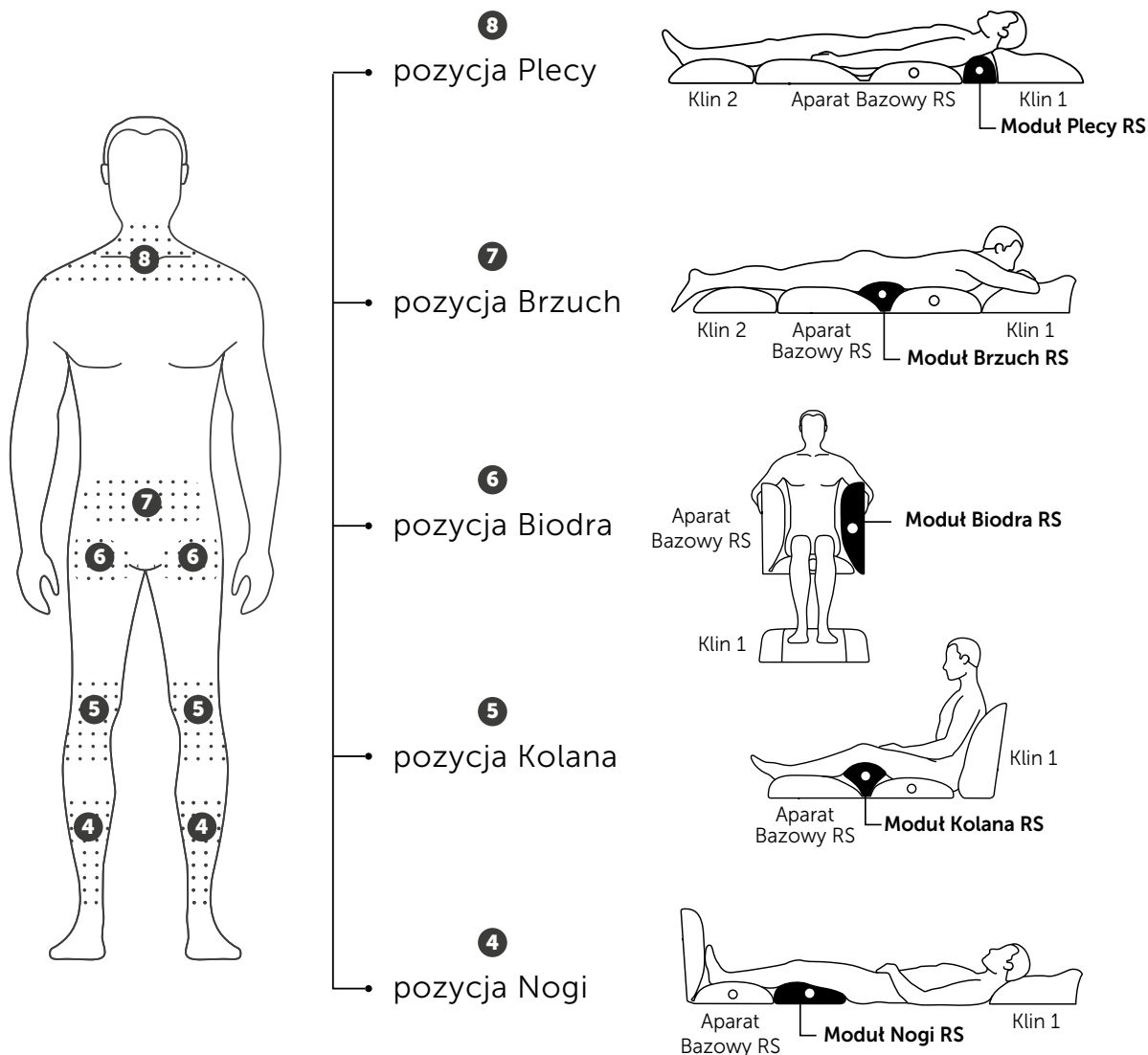


Moduły rozszerzające RS

Vitberg RS można rozbudowywać o dodatkowe moduły aktywne serii RS: **Moduł Nogi RS, Moduł Kolana RS, Moduł Biodra RS, Moduł Brzuch RS i Moduł Plecy RS.**

Zastosowanie modułów aktywnych, rozszerza obszar działania terapeutycznego oraz zwiększa jego funkcjo-

nalność. Połączenie w Vitberg RS wibroterapii o działaniu ogólnym z wibroterapią o działaniu lokalnym jest rozwiązaniem autorskim i unikatowym zarazem, charakteryzującym się niespotykaną do tej pory, skutecznością terapeutyczną.





”

Na bolące i obrzęknięte nogi,
trudno dziś znaleźć lepszą
aparaturę na rynku.

Agata Nowacka

Vitberg Recovery System

Moduł Nogi RS

Moduł Nogi RS

Fizjoterapeuta w Twoim domu 100% nowoczesnej metody drenażu limfatycznego



Moduł Nogi RS

Badanie wpływu wibracji na poprawę krążenia zajęło nam 3 lata. Nasi inżynierowie, technicy, terapeuci przeprowadzili 476 eksperymentów medycznych, przeanalizowali ponad 3000 ankiet, czego efektem jest nowoczesna i bezpieczna metoda drenażu limfatycznego, uwzględniająca wszystkie jego reguły.

Limfa jest płynem śródtkankowym, powstałym na skutek przesączenia się osocza krwi z naczyń włosowatych do przestrzeni międzykomórkowych. Obmywając wszystkie komórki organizmu, dostarcza im substancji odżywczych oraz zwalcza inwazje bakteryjne. Limfa w naczyniach i gruczołach limfatycznych, jest niemal nieruchoma.

Moduł Nogi RS to nowoczesna metoda drenażu limfatycznego. Założyliśmy, że limfa w naczyniach i gruczołach limfatycznych jest niemal nieruchoma, a drenaż przyspieszy jej recyrkulację, przez co zmniejszy ryzyko obrzęku limfatycznego, zakażeń bakteryjnych i ułatwi wiele procesów biochemicznych.

Drenaż limfatyczny z Modułem Nogi RS rozpoczyna się od odblokowania węzłów pachwinowych, a następnie drobnych węzłów i naczyń limfatycznych.

Zadbaliśmy o to, aby kierunek wykonywania drenażu nie cofał limfy w naczyniach, tylko mechanicznie przepychał ją w stronę ujścia przewodu limfatycznego.

Drenaż z Modułem Nogi RS jest bardzo delikatny, dzięki temu bardzo przyjemny. Wykonywany w domu, pozwala się odprężyć, a nawet uciąć sobie drzemkę.

Naczynia limfatyczne położone są płytko, dlatego bodziec, generowany przez Vitberg RS wystarcza, by limfa mogła płynąć z włosowatych naczyń limfatycznych do przedkolektorów. Jednocześnie część płynu limfatycznego może opuścić kapilary limfatyczne z powodu ultrafiltracji i przepłynąć z powrotem do śródbłonna naczyniowego.

Zastosowanie Modułu Nogi RS



Cel terapeutyczny

- łagodzenie nawracającego bólu mięśniowego i nerwobólu, występującego w obszarze nóg.
- poprawa ukrwienia w odcinku kończyn dolnych,
- zmniejszenie objawów żylaków
- zmniejszenie pajączków skórnych
- zniwelowanie ociężałości nóg i obrzęków
- złagodzenie skurczów łydek.

Efekt wzrostu temperatury w obrębie stóp pomaga w przypadku problemu zimnych stóp i przy problemach z zaburzonym czuciem.

IV poziom natężenia masażu to również skuteczna regeneracja nóg po intensywnym treningu sportowym.

Wskazania

- bóle mięśniowe i nerwobóle
- niewydolność krążeniowa
- obrzęki kończyn dolnych
- żylaki i pajączki śródskórne
- niedokrwienia
- niedowłady połowicze
- problemy z zaburzonym czuciem
- spastyczności kończyn dolnych
- zimne stopy

Pozycja i program z Modułem Nogi RS



program Nogi

Prawidłowa pozycja Nogi.
Aparat Bazowy RS z Modułem Nogi RS oraz Klinem 2.

Program Nogi aktywuje się automatycznie po podłączeniu Modułu Nogi RS do Aparatu Bazowego RS.



czas trwania zabiegu:
ok. **30 min.**

Wibroterapia w nauce

Wibroterapia Twoich nóg – naukowo potwierdzona skuteczność



prof. Katharina
Kersch-Schindl

Masaż wibracyjny ponad wszelką wątpliwość podnosi przepływ krwi w tętnicach, co jednoznacznie udowodniły badania prof. K. Kersch-Schindl z Wydziału Medycyny Fizycznej i Rehabilitacji, Uniwersytetu Medycznego w Wiedniu pt.: „Ćwiczenia wibracyjne całego ciała prowadzą do zmian w ilości krwi w mięśniach.”

Badacze po zaaplikowaniu 3 minutowej wibracji na poziomie 30 Hz, podnieśli przepływ krwi w tętnicy podkolanowej o 100% i wywołali rumień na stopie i łydce udowadniając, że wibracja zapewnia największy wzrost przepływu krwi w porównaniu do poziomów sportowych.



dr. Chung-Liang Lai


W 2014 r. dr Chung-Liang Lai z Uniwersytetu Medycznego Taichung na Tajwanie, w pracy pt: „Wpływ wibracji całego ciała stosowanych przez 3 miesiące na sztywność tętniczą u osób w średnim i podeszłym wieku” udowodnił, że trening wibracyjny w znaczący sposób zmniejsza sztywność tętnic u osób w podeszłym wieku.

Do podobnych wniosków doszedł prof. Arturo Figueroa z Uniwersytetu Stanowego na Florydzie w pracy pt: „Intensywne ćwiczenie z wibracją całego ciała zmniejsza odbicie fali i sztywność żył w nogach”. Udowodnił on, że wibracja zmniejsza sztywność tętnic (o 3%), a zjawisko to utrzymywało się dłużej o 40 minut, w porównaniu do treningu bez wykorzystania wibracji.

Podczas stymulacji drganiem zaobserwowano zjawisko poszerzenia naczyń krwionośnych. Poszerzenie naczyń włosowatych w mięśniach, wspomaga przepływ większej ilości cząstek krwi, a poprzez to wzrost temperatury skóry w tych rejonach. Efektem tego jest zmniejszenie oporu peryferyjnego i zmniejszenie lepkości krwi, co z kolei zwiększa średnią prędkość przepływu krwi.

Kloth L.C., 2016. Discussion: Advanced Technologies to Improve Wound Healing: Electrical Stimulation, Vibration Therapy, and Ultrasound-What Is the Evidence? *Plast Reconstr Surg* 138(3 Suppl):105S-6S. <https://doi.org/10.1097/PRS.0000000000002699>.

Stymulacja drganiem przekazywana przez skórę, powoduje wzrost mikrokrążenia oraz przepływu płynów w tkankach miękkich. Kompresja, trakcja i sity ścinające, wytwarzane przez bodziec, jakim jest wibracja oscylacyjno-cykloidalna, wywierają określone naciski na komórki, receptory i białka. Sprzyja to powstawaniu skurczu w naczyniach limfatycznych oraz wzrostowi częstotliwości i amplitudy czynnej pompy limfatycznej. Bodźcowanie prowadzone wzdłuż przebiegu naczyń chłonnych odprowadzających, wspomaga usuwanie płynów tkankowych od początkowych naczyń chłonnych do kanałów limfatycznych.



” Poznaj nasz sekret skutecznej regeneracji po kontuzji lub treningu

Anna Pęczkowska

Vitberg Recovery System

Moduł Kolana RS

Moduł Kolana RS

Skuteczna fizykoterapia kolan oraz wspomaganie treningu sportowego



Moduł Kolana RS

Moduł Kolana RS to jedyny na świecie moduł terapeutyczny, stworzony do wibroterapii dołów podkolanowych oraz całych nóg jednocześnie.

Wibroterapia nóg i kolan

Przy maksymalnym wysiłku, wskaźnik wyładowań jednostki ruchowej wynosi od 5 do 50 impulsów na sekundę, co oznacza, że zastosowana w Module Kolana RS wibroterapia o częstotliwości od 5 do 50 Hz, w znaczący sposób aktywuje wrzeciona nerwowo-mięśniowe, wpływając na trening sportowy poprzez:

- jednoczesne uruchamianie dużej liczby mięśni, stając się środkiem do osiągnięcia dalszych przyrostów siły mięśniowej,
- obniżanie progu czucia bólu w ćwiczeniach rozciągających,
- poprawę lokalnego krążenia krwi i tym samym generację dodatkowego ciepła,
- stymulację narządów ścięgnistych Golgiego skutkującą hamowaniem skurczu, a następnie rozluźnieniem mięśni, czemu sprzyja również opracowana pozycja, przyjmowana podczas terapii kolan.

Aplikowany do nóg bodziec wibracyjny drażni główne końce wrzecion mięśniowych. Ich rozładowanie aktywuje większy utátek zasobu neuronu ruchowego i werbuje poprzednio nieaktywne jednostki ruchowe do skurczu.

Zwerbowanie wcześniej nieaktywnych neuronów ruchowych, synchronizacja ich aktywności i zwiększona dynamika przepływu neuronowego, mogą poprawić neuro-motoryczną kontrolę podczas dobrowolnego skurczu mięśni, co wydaje się być głównym czynnikiem przyrostu siły w stosunkowo krótkim czasie treningowym.

Zastosowanie Modułu Kolana RS



Cel terapeutyczny

- działanie przeciwbólowe
- poprawa zaburzonej ruchomości stawu kolanowego
- usprawnienie mikrokrążenia
- przyspieszenie procesu regeneracji tkanek
- złagodzenie atrofii mięśni, spowodowanej bezruchem
- zwiększenie odżywienia tkanek i zmniejszenie ich podatności na zakażenie

Moduł Kolana RS pozwala skrócić czas rekonwalescencji po urazie kolan oraz wspomaga rehabilitację kończyn dolnych. Program aktywuje pętlę odruchu nerwowo-mięśniowego, wytwarzając wystarczającą ilość cykli skurczów mięśni oraz ich odpoczynku, aby zapewnić przywrócenie zaopatrzenia naczyniowego w miejscu kontuzji.

Wskazania

- trening sportowy
- zaburzenia czynności ruchowych
- choroby zwyrodnieniowe stawu kolanowego (np. gonartroza)
- wewnętrzne uszkodzenia stawu kolanowego
- przykurcze
- zeszywnienia
- niestabilność stawu
- problemy posturalne i lokomocyjne
- zespół pasma biodrowo-piszczelowego
- naderwanie więzadeł
- rekonwalescencja pourazowa

Pozycja i program z Modułem Kolana RS



program
Kolana

Prawidłowa pozycja Kolana.
Aparat Bazowy RS z Modułem Kolana RS oraz Klinem 1.

Program Kolana aktywuje się auto-
matycznie po podłączeniu Modułu
Kolana RS do Aparatu Bazowego RS.



czas trwania zabiegu:
ok. **30 min.**



Wibroterapia w programie Kolana została opracowana na podstawie 362 badań własnych (termowizja, ultrasonografia, pomiary antropometryczne), 4000 badań ankietowych oraz analizy kilkudziesięciu publikacji medycznych, w tym:

„Struktura i funkcje mięśni szkieletowych ludzi zachowane dzięki ćwiczeniu wibracji mięśni po 55 dniach pozostawania w łożku” – prof. Dieter Blottner z Centrum Medycyny Kosmicznej w Berlinie;

„Leczenie pourazowej artrofibrozy stawu promieniowo-łokciowego z zastosowaniem terapii wibracji” – prof. Mohsen Kazemi z Canadian Memorial Chiropractic College;

„Masaż wibracyjny dla wspomaganie treningu sportowego i fizjoterapii” – prof. Józef A. Opara i wsp. Akademii Wychowania Fizycznego w Katowicach;

„Wpływ powtarzającej się wibracji ścięgna Achillesa na wytwarzanie siły mięśnia trójgłowego łydki” – prof. Thomas Lapole z Uniwersytetu de Picardie Jules Verne, Amiens, Francja;

„Wibracje całego ciała i wibracje miejscowe natychmiast poprawiają działanie mięśnia czworogłowego u osób po rekonstrukcji więzadła krzyżowego przedniego” – dr Derek Pamukoff z Uniwersytetu Stanowego w Kalifornii, USA.

” Pomagamy w powrocie do zdrowia i sprawności tysiącom pacjentów miesięcznie.

Jolanta Świercz



Vitberg Recovery System

Moduł Biodra RS

Moduł Biodra RS

86% naszych pacjentów uważa, że Vitberg RS jest skuteczny w walce z bólem w okolicach bioder



Moduł Biodra RS

Moduł Biodra RS aplikuje bodziec wibracyjny w sposób nieznan dotąd fizykoterapii.

Ułożenie aparatu w kształcie litery „U”, sprzyja nakładaniu się fali wibracyjnej, dzięki czemu siła oddziaływania terapeutycznego jest bardzo duża.

W ten sposób pobudzane są nie tylko mięśnie, ścięgna, więzadła i torebki stawowe w okolicach bioder, ale również mięśnie położone głębiej, jak np. mięśnie dna miednicy.

Wibroterapia Vitberg RS z Modułem Biodra RS zwiększa przepływ bodźców z wrzecionek nerwowo-mięśniowych

do grup neuronów, co tłumi hamujące działanie ciałek bławkowatych Golgiego.

W trakcie badań nad programem Biodra zauważyliśmy, że piętnaście minut miejscowo stosowanych wibracji oscylacyjno-cykloidalnych, jest tak samo efektywne, jak 15-minutowy program ćwiczeń rozciągających dla krótkotrwałego wzrostu mobilności zginaczy biodra.



System Kierowanych Oscylacji Terapeutycznych pozwala aplikować specjalnie opracowany bodziec wibracyjny w nowy, unikalny sposób.

Zastosowanie Modułu Biodra RS



Cel terapeutyczny

- usprawnienie funkcji mięśni i pracy stawów obręczy biodrowej
- wzmocnienie mięśni dna miednicy szczególnie u osób z wysiłkowym nietrzymaniem moczu
- poprawa kondycji całego organizmu
- zwiększenie siły mięśni u osób, które nie mogą wykonywać tradycyjnych ćwiczeń
- korzystny wpływ na kontrolę poziomu glukozy zwłaszcza u osób z cukrzycą typu II

Program Biodra może wspomagać pracę rehabilitanta przy: usprawnianiu działania mięśni obręczy biodrowej, zwiększaniu zakresu ruchomości, czynnościowych zaburzeniach pracy jelit.

Wskazania

- wysiłkowe nietrzymanie moczu
- problemy z perystaltyką jelit
- problemy cukrzycowe i inne zaburzenia metaboliczne
- bóle i ograniczenia ruchomości w obrębie miednicy
- choroby obręczy miednicznej
- cellulit

Pozycja i program z Modułem Biodra RS



program Biodra

Prawidłowa pozycja Biodra.
Aparat Bazowy RS z Modułem Biodra RS.

Program Biodra aktywuje się automatycznie po podłączeniu Modułu Biodra RS do Aparatu Bazowego RS.



czas trwania zabiegu:
ok. **30 min.**

”

Sprawdź jak wibracja
oscylacyjno-cykloidalna
pobudza przemianę materii.

Alicja Pasterczyk-Szczurek



Vitberg Recovery System

Moduł Brzuch RS

Moduł Brzuch RS

Przyspieszymy dla Ciebie procesy regeneracyjne, wzmocnimy naturalne funkcje fizyczne i pobudzimy przemianę materii



Moduł Brzuch RS

Zbudowany jesteś z 50 miliardów komórek. W każdej z nich nieustannie zachodzą procesy energetyczne, niezbędne do utrzymania ich w dobrym stanie. A my nauczyliśmy się wspomagać ten proces mechanicznie.

Wibroterapia powłok brzusznych

Moduł Brzuch RS to nowoczesny trening interwencyjny. Zastosowana metoda mikrowibracji poprawia skład ciała i siłę mięśni u osób, które nie mogą wykonywać tradycyjnych ćwiczeń lub u osób cierpiących na cukrzycę typu II.

W trakcie prac nad programem Brzuch, zauważyliśmy ścisły związek pomiędzy zmianą przepływu krwi, spowodowaną wibracjami, a zmianami w masie tłuszczu.

Tym samym, redukcja tkanki tłuszczowej w jamie brzusznej, może być głównym czynnikiem wpływającym na poprawę wrażliwości na insulinę, związanej z treningiem u osób z cukrzycą typu II.

Specjalnie zaprojektowany bodziec wibracyjny w Module Brzuch RS zwiększa ruchy jelit bez żadnych skutków ubocznych, a tym samym redukuje czas przejścia mas kałowych w okrężnicy. Innym mechanizmem, sprzyjającym pracy jelit, jest podniesienie niskiego ciśnienia w jamie brzusznej, spowodowanego zwiotczeniem mięśni brzucha.

W odpowiedzi na toniczny odruch wibracyjny, mięśnie powłok brzusznych ulegają wzmocnieniu, mogąc ułatwić wypróżnianie oraz poprawić ogólne samopoczucie.

Zastosowanie Modułu Brzuch RS



Cel terapeutyczny

- poprawa przemiany materii
- usprawnienie pracy układu krwionośnego i limfatycznego
- podniesienie jakości życia u pacjentów z przewlekłymi, funkcjonalnymi zaparciami
- zmniejszenie masy ciała w przypadku otyłości i nadwagi
- usprawnianie działania mięśni brzucha
- poprawia pracy układu trawienego
- poprawa jędrności i elastyczności skóry
- wzmocnienie efektów pielęgnacyjnych, wspomaganie walki np. z tzw. skórą pomarańczową (cellulit, lipodystrofia)

Wskazania

- problemy z perystaltyką jelit
- problemy z metabolizmem
- nadwaga
- otyłość
- bóle i ograniczeniach ruchomości w obrębie tułowia
- zaburzenia funkcji seksualnych.

Moduł Brzuch RS to efektywny sposób na poprawę kondycji organizmu i metabolizmu u osób z deficytem ruchu lub pragnących zwiększyć efekty diety czy ćwiczeń. Dodatkowo idealnie przygotowuje skórę do aplikacji środków pielęgnacyjnych, takich jak: maści, balsamy, kremy, serum.

Pozycja i program z Modułem Brzuch RS



Prawidłowa pozycja Brzuch.
Aparat Bazowy RS z Modułem Brzuch RS oraz Klinami 1 i 2.



Program Brzuch aktywuje się automatycznie po podłączeniu Modułu Brzuch RS do Aparatu Bazowego RS.



czas trwania zabiegu:
ok. **30 min.**



Wibroterapia w programie Brzuch została opracowana na podstawie 76 badań własnych (termowizja, ultrasonografia, pomiary antropometryczne), 3000 badań ankietowych oraz kilkudziesięciu publikacji medycznych, w tym:

„Wpływ Treningu Aerobowego oraz Wibracji Catego Ciąta na Kontrolę Glikemii u Mężczyzn cierpiących na Cukrzycę Typu II” – prof. Lale Behboudi z Uniwersytetu Azad, Teheran, Iran.

„Trening wibracyjny całego ciała usprawnia przepływ krwi w nogach i pomaga walczyć z otyłością u osób cierpiących na cukrzycę typu II” – prof. Borja Sanudo z Uniwersytetu w Sewilli, Hiszpania.

„Wibracja całego ciała przy funkcjonalnych zaparciach” – prof. T.-J. Wu z Uniwersytetu Chung Shan, Tajwan.

„Trening wibracyjny jako część programów odchudzania” – dr. Carlos Cristi-Montero z Uniwersytetu Viña del Mar, Chile.



30 min

Zabiegi wibroterapii, trwające od 30 do 45 minut są porównywalne do 30-45 minut umiarkowanego wysiłku fizycznego pod względem ilości uwalnianego tlenu azotu czyli optymalizacji krążenia.



”

Czy swoboda pracy rąk i barków
jest dla Ciebie wartością?

Iwona Rudzka

Vitberg Recovery System

Moduł Plecy RS

Moduł Plecy RS

Aktywna neurorehabilitacja pleców i poprawa krążenia obwodowego



Moduł Plecy RS

Mechanizmy klinicznego bólu mięśni, takiego jak tzw. sztywny kark, nadal pozostają zagadką, chociaż to właśnie ten rodzaj bólu jest jednym z głównych powodów narzekań pacjentów, odwiedzających kliniki i szpitale.

Wibroterapia wszystkich odcinków kręgosłupa

Moduł Plecy RS zaprojektowany został do neurorehabilitacji pleców, ze szczególnym uwzględnieniem obręczy barkowej, szyi oraz do poprawy krążenia tych obszarów.

Wibroterapia Vitberg RS to najprawdopodobniej najmocniejsza stymulacja, aktywizująca wrzecionka czuciowe. Wzmoczony doptyw bodźców czuciowych, spowodowany bodźcem wibracyjnym Vitberg RS, wyraźnie zwiększa pobudliwość obwodów nerwowych, które kontrolują pole-

cenia ruchowe, przesyłane do stymulowanego mięśnia. Stymulacja Modułem Plecy RS, poprawia zakres ruchu, poprzez:

- obniżenie napięcia mięśni,
- zmniejszenie obrzęków mięśni i opuchlizn podskórnych, spowodowanych nienaturalnym lub permanentnym ich napięciem,
- ćwiczenie mięśni i tkanek łącznych.

Wibroterapia Vitberg RS a krążenie obwodowe

Moduł Plecy RS wysyła złożone, wielokierunkowe impulsy wibracyjne i ma falowe działanie „uderzeniowe”, co wspomaga rozkurcz mięśni gładkich w ścianach naczyń krwionośnych. Skutkiem tego procesu jest poszerzenie światła naczyń i spadek ciśnienia krwi, ponieważ rośnie ogólna objętość układu krwionośnego przy stałej objętości krwi. Zastosowany w naszym aparacie bodziec wibracyjny, wy-

tworza cykliczne naprężenia śródbłonkowej powierzchni tętnicy, co uwalnia korzystne mediatory, takie jak tlenek azotu (NO). Dlatego wibroterapia Vitberg RS może okazać się wartościowym zabiegiem dla pewnej, mniej ruchliwej grupy ludzi lub może okazać się alternatywą ruchu dla osób leżących, np. po udarze, zawale czy kontuzji.

Zastosowanie Modułu Plecy RS



Cel terapeutyczny

- przeciwbólowa terapia kręgosłupa a w szczególności jego górnego odcinka
- zwiększenie zakresów ruchomości szyi i głowy
- zmniejszenie napięcia w obrębie obręczy barkowej
- poprawa przepływu krwi w tętnicach szyjnych.
- niwelowanie skutków deficytu ruchu w obrębie obręczy barkowej, szyi i głowy

Pozycja przyjmowana podczas terapii z Modułem Plecy RS, po konsultacji lekarskiej, może być wykorzystywana jako ułożenie lecznicze po operacjach, urazach czaszki/mózgu, złamaniach kręgosłupa i kości miednicy, przy odbarczaniu kręgosłupa. Jako ułożenie lecznicze, zapewnia korzystne podparcie dla szyi oraz głowy.

Wskazania

- problemy związane z przepływami krwi w tętnicach szyjnych
- ograniczenia ruchomości w obrębie szyi i głowy oraz obręczy barkowej
- dolegliwości bólowe górnego odcinka kręgosłupa
- bóle głowy (migreny)
- zawroty głowy)
- uczucie wzmożonego napięcia
- regulowanie nadciśnienia
- drętwienie karku
- profilaktyka w chorobach niedokrwienych mózgu
- dysfonie zawodowych.

Pozycja i program z Modułem Plecy RS



Prawidłowa pozycja Plecy.
Aparat Bazowy RS z Modułem Plecy RS oraz Klinami 1 i 2.

Program Plecy aktywuje się automatycznie po podłączeniu Modułu Plecy RS do Aparatu Bazowego RS.



czas trwania zabiegu:
ok. **30 min.**



Wibroterapia w programie Plecy została opracowana na podstawie 278 badań własnych (termowizja, ultrasonografia, pomiary antropometryczne), 2000 badań ankietowych oraz analizy kilkudziesięciu publikacji medycznych, w tym:

„Efektywność drgań mięśni w modulowaniu pobudliwości korowo-rdzeniowej” – Lorraine Smith, prof. Brenda Bruwer, Uniwersytet Queen’s, Kingston, Ontario, Kanada;

„Próba Oceny Wywołanej Doświadczalnie Opóźnionej Bolesności Mięśni oraz Jej Modulacji Wibracjami” – prof. Tomoko Koeda z Uniwersytetu w Nagoi, Japonia;

„Wpływ wibracji całego ciała na przepływ krwi i aktywność neuromięśniową w urazach rdzenia kręgowego” – prof. AJ Herrero z Uniwersytetu Europejskiego w Miguel de Cervantes, Hiszpania;

„Wnikliwa wibracja redukuje sztywność tętnic i odbicie fali aortalnej u osób po udarze” – prof. Andrew P. Koutnik z Uniwersytetu Stanowego Florydy, USA;

„Wpływ ćwiczenia wibracji całego ciała w pozycji siedzącej przed terapią stosowaną na napięcie mięśni i sprawność kończyn górnych u pacjentów po udarze” – prof. Jung-A Boo ze Szpitala Uniwersyteckiego Yongin, Republika Korei.



Dostępne moduły – podsumowanie

Vitberg RS

w zestawie bazowym znajdziesz:

- Aparat Bazowy RS
- Klin pozycjonujący 1
- Klin pozycjonujący 2
- Łącznik Vitberg
- Zasilacz Vitberg
- Kartę Gwarancyjną
- Szczegółową instrukcję używania



cena
3 019,00 zł

cena
3 299,00 zł

Moduł Nogi RS

w opakowaniu znajdziesz:

- Moduł Nogi RS
- Kartę Gwarancyjną



cena
999,00 zł

cena
1 050,00 zł

Moduł Kolana RS

w opakowaniu znajdziesz:

- Moduł Kolana RS
- Kartę Gwarancyjną



cena
999,00 zł

cena
1 050,00 zł

Dostępne moduły – podsumowanie

Moduł Biodra RS

w opakowaniu znajdziesz:

- Moduł Biodra RS
- Kartę Gwarancyjną



cena
999,00 zł



cena
1 050,00 zł

Moduł Brzuch RS

w opakowaniu znajdziesz:

- Moduł Brzuch RS
- Kartę Gwarancyjną



cena
999,00 zł



cena
1 050,00 zł

Moduł Plecy RS

w opakowaniu znajdziesz:

- Moduł Plecy RS
- Kartę Gwarancyjną



cena
999,00 zł



cena
1 050,00 zł

3 rok gwarancji

Karta ta wydłuża standardowy, dwuletni okres gwarancji o rok, co daje łącznie trzy lata gwarancji na zakupiony produkt.



cena
315,00 zł



cena
217,00 zł

Dostępne akcesoria

Organizer+

Etui do zawieszenia na elementy Vitberg RS

cena
195,00 zł



Pokrowiec V+



Idealny do przechowywania Aparatu Bazowego RS, Klinów 1 i 2 oraz Zasilacza Vitberg

cena
139,00 zł



cena
18,50 zł

Torba Mała V+



Solidna torba do transportu Aparatu Bazowego RS oraz Klina 1

cena
399,00 zł



cena
94,00 zł

Torba Duża V+



Solidna torba do transportu wszystkich modułów rozszerzających oraz Klina 2

cena
499,00 zł

Certyfikowane wyroby medyczne

Aparaty Vitberg uzyskały medyczne certyfikaty EC TÜV Rheinland dla urządzeń do terapii wibracyjnej oraz certyfikaty URS zarządzania jakością i środowiskowego.



Certyfikat EC

Dyrektywa 93/42/EEC Załącznik II, z wyłączeniem Sekcji 4
Pełny System Zapewnienia Jakości
dla Wyrobów Medycznych

Numer rejestracyjny: HD 60118119 0001
Numer raportu: 26300391 001

Wytwórca: Vitberg Sikora Jacek
 ul. Marcina Borelowskiego 29
 33-300 Nowy Sącz
 Polska

Wyroby: - Urządzenia do terapii wibracyjnej
 Zastępuje certyfikat EC, Numer Rejestracyjny: HD 60110081 0001

Data ważności: 2022-03-29

Jednostka Notyfikowana niniejszym deklaruje, że wymagania Załącznika II, z wyłączeniem sekcji 4 dyrektywy 93/42/EEC zostały spełnione dla wymienionych wyrobów. Wyżej wymieniony wytwórca ustanowił i stosuje system zapewnienia jakości, który podlega okresowym audytom nadzorującym na podstawie Załącznika II, sekcja 5 wyżej wymienionej dyrektywy. Dla wprowadzenia do obrotu wyrobów klasy III objętych tym certyfikatem, wymagany jest certyfikat EC badania projektu według Załącznika II, sekcja 4.

Ważny od: 2017-03-30 **Jednostka Notyfikowana**

Data: 2017-03-30 **Sebastian Mniszek**

TÜV Rheinland LGA Products GmbH - Tillystraße 2 - 90431 Nürnberg

TÜV Rheinland LGA Products GmbH jest Jednostką Notyfikowaną według Dyrektywy 93/42/EEC dla wyrobów medycznych z numerem identyfikacyjnym 0197.



Certyfikat

Niniejszy certyfikat został przyznany

Vitberg Sikora Jacek
 Borelowskiego 29, 33-300 Nowy Sącz, Polska

w celu potwierdzenia zgodności Systemu Zarządzania Środowiskowego z normą

ISO 14001:2015

Zakres działalności objęty niniejszym certyfikatem został określony poniżej

Produkcja terapeutycznych wyrobów medycznych.
Produkcja środków ochrony indywidualnej.

Numar certyfikatu: 2025208010109	Planowa data wydania: 17 października 2020	Aktualna data wydania: 17 października 2020
Numar wydania: 1	Data ważności: 16 października 2023	

Wydany przez:  **Witmaria Menedrea Schorstu**








Certyfikat

Niniejszy certyfikat został przyznany

Vitberg Sikora Jacek
 Borelowskiego 29, 33-300 Nowy Sącz, Polska

w celu potwierdzenia zgodności Systemu Zarządzania Jakością z normą

ISO 9001:2015

Zakres działalności objęty niniejszym certyfikatem został określony poniżej

Produkcja terapeutycznych wyrobów medycznych.
Produkcja środków ochrony indywidualnej.

Numar certyfikatu: 202720A00010A09	Planowa data wydania: 17 października 2020	Aktualna data wydania: 17 października 2020
Numar wydania: 1	Data ważności: 16 października 2023	

Wydany przez:  **Witmaria Menedrea Schorstu**






Bezpieczeństwo i zaufanie

O Firmie

Vitberg to polski producent sprzętu medycznego. Firma od 1995 roku specjalizuje się w produkcji urządzeń do terapii wibracyjnej. Są one konstruowane w oparciu o najnowszą wiedzę, pochodzącą z badań naukowych z całego świata oraz o testy prowadzone we własnym laboratorium badawczym. Pozytywne skutki zabiegów na urządzeniach firmy Vitberg zostały potwierdzone przez ponad 500 tysięcy pacjentów, którzy w ciągu ostatnich 15 lat wzięli udział w programie konsumenckim przeprowadzonym przez producenta. Współpracujemy z ponad 200 gabinetami fizjoterapii, masażu, przygotowania sportowego, które wykorzystują produkty Vitberg do rehabilitacji niemal 1500 pacjentów każdego dnia.

Z rozwiązań firmy korzystają szpitale, sanatoria oraz dietetycy, kosmetolodzy w całej UE. Firma realizuje szkolenia z wibroterapii, współpracuje z placówkami naukowymi i uczelniami wyższymi. Zbudowaliśmy trzy pracownie naukowe do wibroterapii, na Śląskim Uniwersytecie Medycznym w Katowicach, Akademii Krakowskiej, oraz Akademii Wychowania Fizycznego w Krakowie.

Vitberg

ul. Marcina Borelowskiego 29 Nowy Sącz, Polska
 biuro: tel: +48 18 442 32 21, e-mail: biuro@vitberg.com
 serwis: tel: +48 18 442 32 31, e-mail: serwis@vitberg.com
www.vitberg.com

Produkujemy w Polsce

Dział Badawczo-Rozwojowy



Szwalnia



Dział montażu elektroniki



Montownia



Przedstawiciel Vitberg

